



efp
formateur
de talents



efp.be

formateur
de talents

Les métiers « sucrés »
de l'alimentation

efp asbl
rue de Stalle 192b
1180 Bruxelles
0800 85 210
info@efp.be

Contenu de notre rendez-vous :

- Accueil (5')
- Présentation des formateurs et des métiers (5'/métier)
- Réponses aux questions (10')
- Conclusions et débriefing (5')

Questions ?

N'hésitez pas à
poser vos
questions dans
l'espace de
conversation

Nos invités du jour :

Les formateurs de l'efp :



Fabrice COLLIGNON

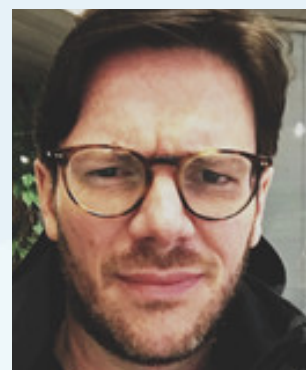
Chef Pâtissier
chez Les Tartes de Françoise



Adrien NICAISE

Chef d'entreprise
et fondateur de
Chocoladri

Le personnel de l'efp-sfpme :



Grégoire DE BACKER
Responsable
du pôle alimentation



Géraldine MATHIEU
Délégué à la tutelle

Le modérateur :



Virginie
DE BREUCK

Boulangier - Pâtissier artisan



Les métiers :

Confiseur - Chocolatier



Glacier



?? Questions ??

N'hésitez pas à poser
vos questions
dans l'espace de chat
en bas de votre écran

Vous pouvez nous contacter :

- par mail à info@efp.be
- par tél. 0800 85 210

Conclusions

- Envie de vous inscrire ?
- Vous avez encore des questions ?
- Laissez-nous [vos coordonnées](#)



- Suivez nous sur les réseaux sociaux





Merci

Au plaisir de
vous revoir!

efp.be

**formateur
de talents**



efp asbl
rue de Stalle 192b
1180 Bruxelles
0800 85 210
info@efp.be