



# Contenu de notre rendez-vous :

- Accueil (5')
- Présentation des formateurs et des métiers (5'/métier)
- Réponses aux questions (10')
- Conclusions et débriefing (5')

Questions ?

N'hésitez pas à  
poser vos  
questions dans  
l'espace de  
conversation

# Nos invités du jour :

## Les formateurs de l'efp :



Manuel MARTIN  
Technicien vélo  
chez Prouélo

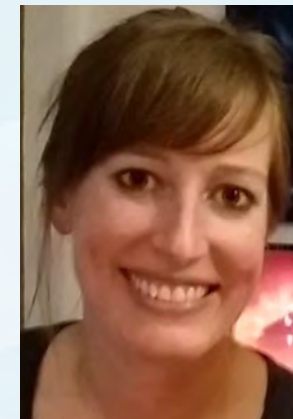


Fabrice CATALANO  
Gérant chez GO  
FAST MOTO

## Le personnel de l'efp-sfpme :

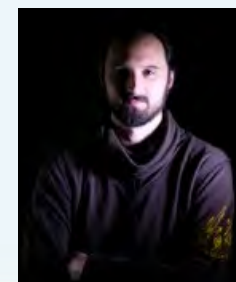


Patrick DOCX  
Responsable  
du pôle Mobilité



Raphaëlle DEWAIDE  
Délégué à la tutelle

## Le modérateur :



Benoit  
SAMYN



# Les métiers :

Mécanicien -  
Négociant en cycles



Mécanicien motos





## FABRICE CATALANO

- Formateur mécanicien moto EFP depuis 2017
- Fondateur & gérant Go Fast Moto SPRL depuis 2011
- Sales advisor chez Trustbike dealer exclusif Yamaha
- Pratique le motocross et la moto sur circuit
- Passionné de compétition moto et de tous les aspects techniques & mécaniques

# Le métier de mécanicien motos & scooters

- **Le métier** : Diagnostiquer, réparer, entretenir, mise au point & montage d'accessoires sur les motos et scooters
- **Qualités requises** : Précision, habileté, analyse, compréhension & communication
- **Aperçu des matières enseignées** : Electricité, Transmissions, moteurs, freins, châssis, suspensions, monographie (travail de fin d'étude)...
- **Débouchés** : Ouvrir votre propre garage de motos, travailler comme mécanicien dans des ateliers, vous perfectionner dans une technique propre aux motos (suspensions, moteurs, électricité, restauration...)

?? Questions ??

N'hésitez pas à poser  
vos questions  
dans l'espace de chat  
en bas de votre écran

Vous pouvez nous contacter :

- par mail à [info@efp.be](mailto:info@efp.be)

- par tél. 0800 85 210

# Conclusions

- Envie de vous inscrire?
- Vous avez encore des questions?
- Laissez-nous vos coordonnées.



- Suivez nous sur les réseaux sociaux





Merci

Au plaisir de  
vous revoir!

**efp.be**

**formateur  
de talents**



efp asbl  
rue de Stalle 192b  
1180 Bruxelles  
0800 85 210  
info@efp.be