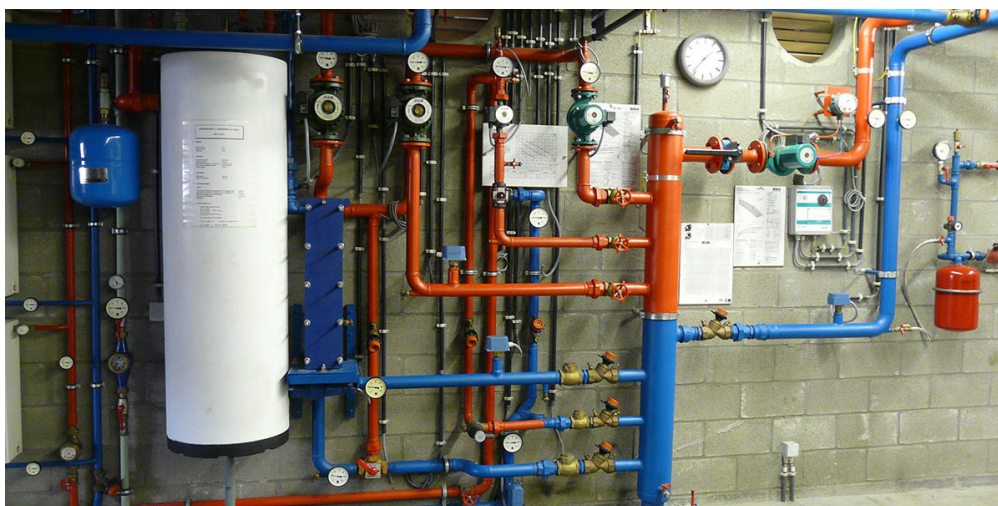


Chauffagiste (adulte)

Allier confort et économies d'énergie



Formation adulte

Vous avez plus de 18 ans ?

Vous cherchez à vous former tout en travaillant ?

L'alternance est la solution idéale pour acquérir les compétences nécessaires à la pratique d'un métier.

Vous installez, réglez, entretenez et réparez les installations en chauffage central. Du montage de tuyaux à l'entretien d'un brûleur en passant par le raccordement au chauffe-eau, vous mettez votre expertise au service du confort du client et de la fonctionnalité des espaces à chauffer.

Vous travaillez dans une entreprise d'installation en chauffage central qui se charge du confort du bâtiment de ses clients.

Le métier d'installateur en chauffage central est un mélange d'ingéniosité, de dextérité et de technicité.

Journée type

Vous réalisez le tracé des canalisations, les fixez et les raccordez aux éléments de l'installation : chaudière, boiler, pompes, vannes et radiateurs. En collaboration avec l'électricien, vous reliez l'installation aux réseaux d'énergie : électricité, eau et gaz.

Vous êtes amené également à installer la climatisation et à placer les matériaux d'isolation. Vous placez des système anti-incendie, pompes à énergie solaires et appareils de traitement d'eau.

Vous assurez l'entretien et la réparation des installations.

Les métiers du bâtiment étant en constante évolution, vous vous tenez au courant des nouvelles tendances et techniques. Soucieux de préserver l'environnement, de nouveaux matériels, de nouvelles possibilités de réglage et de programmation vous permettent d'augmenter le rendement des installations. Vous contribuez ainsi aux économies d'énergie tout en limitant les émissions de gaz à effet de serre.



Visite de l'atelier

Au bout de trois ans de formation, vous pouvez choisir de :

- Ouvrir votre propre entreprise en installation de chauffage central
- Travailler comme artisan dans une entreprise en installation de chauffage central
- Vous perfectionner dans une technique propre à l'installation de chauffage central

Qualités

Quelles qualités devez-vous posséder pour être installateur de chauffage central ?

Tu dois être rigoureux, résistant et polyvalent.

Quelles qualités développerez-vous pendant votre formation ?

Vous allez développer votre sens des responsabilités et de l'organisation, et vous aurez acquis des compétences en gestion.

Détails sur la formation:

Horaire:

Les horaires repris ci-dessous sont à titre indicatif et sont susceptibles d'être modifiés en fonction de la disponibilité de nos formateurs.

- **1^{ère} année** (= année préparatoire) : jour à définir
- **2^{ème} année** : mercredi (09h00 à 12h30) + quelques samedis (08h00 à 15h30)
- **3^{ème} année** : samedi (08h00 à 15h30) + quelques jeudis (18h00 à 21h30)

Ces horaires ne tiennent pas compte des cours de gestion. Il faut donc rajouter 4 heures supplémentaires au programme de 2^{ème} et de 3^{ème} années.

Organisation

L'alternance allie cours théoriques dans un centre de formation et formation pratique en entreprise. Nous vous proposons de vous former dans ce métier en concluant une convention de stage avec une entreprise (+/- 26 à 30 heures par semaine) et en suivant des cours dans un centre de formation (+/- 8 à 12 heures par semaine).

Pratique en entreprise

Vous devrez être occupé dans la profession pour laquelle vous vous formez soit :

- en concluant une convention de stage rémunéré avec une entreprise formatrice ;
- en étant sous contrat de travail dans le métier pour lequel vous vous formez.

D'autres modalités d'accès à la pratique professionnelle peuvent toutefois être admises, sous conditions définies, notamment pour les personnes sous contrat de travail, et ce afin de garantir l'acquisition du volume minimal de pratique professionnelle requis.

Le référent est l'intermédiaire à la conclusion de la convention de stage. Il est présent pour vous orienter, vous aider dans vos recherches de stages, il est chargé des aspects administratifs et veille au bon déroulement de votre formation en entreprise.

Certification

A l'issue de la formation, l'apprenant obtient un diplôme Chef d'entreprise homologué par la Fédération Wallonie-Bruxelles, ainsi qu'un certificat de gestion.

A l'issue du module FDB : obtention d'une attestation « Formation à la sécurité de base en construction ».

DETAILS SUR LA FORMATION

Métier qui recrute

Diplôme chef d'entreprise installateur en chauffage central et certificat de gestion

Prix: 325 euros par an

Matériel à acquérir pour suivre la formation: Equipement de protection individuelle (EPI) pour les cours de soudure (chaussures de sécurité, pantalon de travail, blouse à manches longues 100% coton, gants et lunettes de protection)

Durée: 3 ans

Stage: Stage pratique en entreprise obligatoire pour chaque année de formation

Plus d'informations : 0800 85 210 - info@efp.be

CONDITIONS D'ADMISSION

Avoir 18 ans accomplis au 31/12 de l'année d'inscription ou avoir satisfait à l'obligation scolaire à cette date ET répondre à l'une des conditions suivantes:

- 4^{ème} année secondaire réussie dans l'enseignement général, technique ou artistique (CESI/CE2D)
- 6^{ème} année secondaire réussie dans l'enseignement professionnel (CE6P ou CQ6P)
- Certificat d'apprentissage
- Examen d'admission aux conditions générales (CESI/CE2D)

*Un encadrement spécifique auprès des Compagnons du Devoir est possible durant votre formation à l'efp. Il comprend un hébergement, un réseau d'entreprises Compagnons et des possibilités de mobilités à l'internationale. Plus d'infos : 0498/35.40.44 ; belgique@compagnons-du-devoir.com