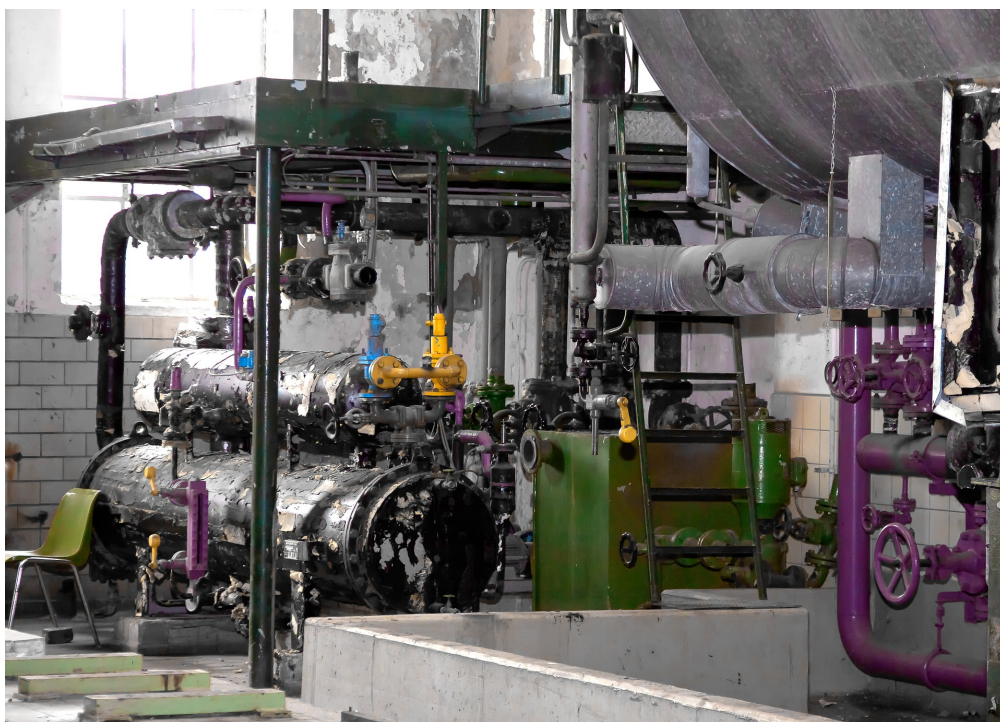


Dépannage de chaudières

Résolvez les pannes les plus courantes !



Formation continue

Que vous soyez professionnel en activité, curieux ou passionné par un domaine, formez-vous avec notre Formation Continue tout au long de votre vie !

Apprenez les techniques de diagnostic, analysez les composants des appareils et ciblez les dysfonctionnements pour dépanner tout type de chaudières.

PROGRAMME :

Jour 1 : Analyse des composants de l'appareil et synoptique de fonctionnement + atelier

Jour 2 : Technique de diagnostic et ciblage des dysfonctionnements + démonstration

(2 sessions par an)

SYLLABUS :

Le syllabus est distribué à chaque participant, par mail, au début du 1er cours. Vérifiez bien que l'encodage de l'adresse mail de ce dernier soit correcte lors de l'inscription.

objectif

Reconnaître les pannes les plus courantes et pouvoir, après diagnostic, les résoudre.

Détails sur la formation:

Public cible

Tout plombier ou chauffagiste désirant acquérir une approche dans le domaine de la maintenance et du dépannage de chaudières sols et murales, aux combustibles gazeux et liquides.

Être chauffagiste ou être actif dans le domaine du chauffage.

PRÉREQUIS :

Avoir suivi le module "Electricité pour chauffagiste" est vivement recommandé.

DETAILS SUR LA FORMATION

Attestation de participation

Prix: 275 €

Durée: 16h00

Dates:

• 30/03 et 02/04/2026

Horaire : de 8h30 à 17h00

Lieu : efp - 292b rue de Stalle - 1180 Uccle

Places: Min. 7 - Max. 12

CONDITIONS D'ADMISSION

Le coût de la formation est à payer à l'inscription.

Vous êtes apprenant ou vous avez déjà suivi une formation continue à l'efp dans l'année en cours ? Envoyez vos coordonnées par mail à fc@efp.be pour découvrir si vous pouvez bénéficier d'une réduction sur votre prochaine formation ?