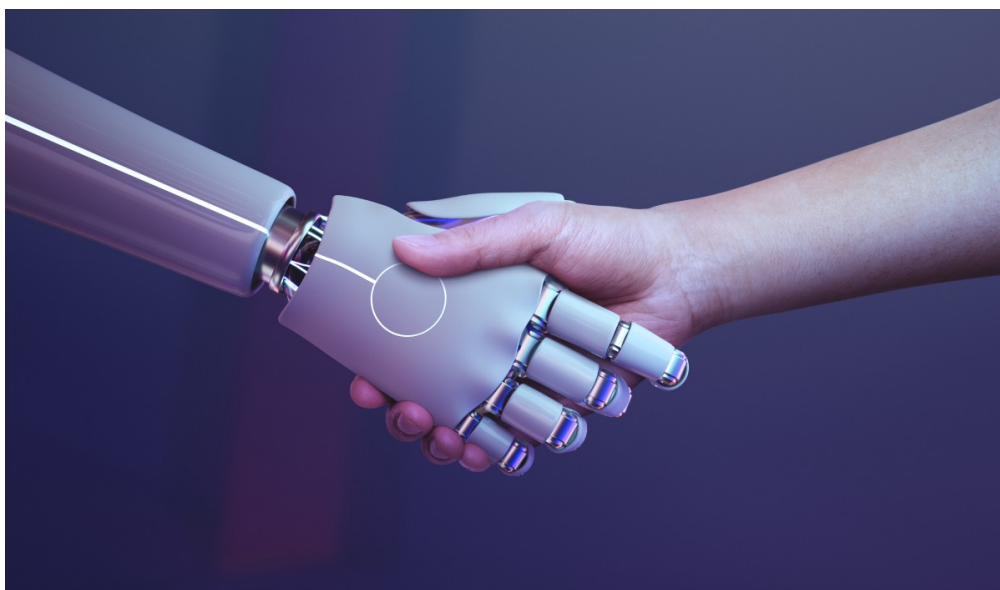


L'IA pour Entrepreneurs — Passer de la curiosité à l'action

Comprenez les principes de l'intelligence artificielle et explorez ses applications concrètes pour optimiser la gestion et le développement de votre activité



Formation continue

Que vous soyez professionnel en activité, curieux ou passionné par un domaine, formez-vous avec notre Formation Continue tout au long de votre vie !

Cette formation hybride vous initiera à l'intelligence artificielle et vous permettra de découvrir ses applications concrètes et stratégiques dans un contexte entrepreneurial. Elle vous offre la flexibilité de travailler à votre rythme grâce à 3 heures de contenu e-learning, suivies d'une session pratique de 3 heures pour appliquer les concepts directement à votre activité. L'objectif est de rendre l'IA accessible, tout en réfléchissant aux enjeux éthiques et environnementaux qui l'accompagnent.

Cette formation est organisée en 2 temps :

1. Un module d'apprentissage en ligne à suivre à votre propre rythme (3h00)

Avant chaque atelier pratique, vous accéderez à un module d'apprentissage en ligne, accessible à tout moment via notre plateforme.

Ce module intègre des contenus interactifs variés : vidéos explicatives, lectures guidées, quiz, podcasts, infographies, etc...

Ces contenus sont conçus pour vous préparer activement à la session pratique.

2. Une session pratique en présentiel organisé à l'efp (3h00)

Ce moment de formation vise à appliquer concrètement ce que vous avez appris, guidé par un formateur expert.

Vous travaillerez sur des cas concrets liés à l'entrepreneuriat ou à vos propres projets.

Cette session favorise les échanges entre pairs, les questions et les mises en situation réelles.

L'accès à la plateforme de formation en ligne vous sera communiqué après confirmation de votre inscription et du règlement.

Notre formatrice : Madame Zahra Mzoudi

Formatrice expérimentée dans l'accompagnement des entrepreneurs, avec une spécialisation en gestion numérique et outils informatiques.

objectif

À l'issue de la formation, vous serez en mesure de :

- Comprendre les principes fondamentaux de l'intelligence artificielle et ses implications dans un contexte entrepreneurial ;
- Créer des prompts efficaces pour tirer parti d'outils d'IA dans la génération de contenus et l'automatisation de tâches ;
- Identifier des cas d'usage concrets de l'IA utiles à votre projet ou activité ;
- Adopter une posture responsable face aux enjeux éthiques et environnementaux liés à l'usage de l'IA.

Détails sur la formation:

Public cible

Cette formation s'adresse aux (futurs) entrepreneurs ainsi qu'à toute personne désireuse d'explorer les applications concrètes et responsables de l'intelligence artificielle pour leur activité professionnelle.

PREREQUIS :

Maîtriser les bases de l'usage d'un ordinateur, de la navigation sur Internet et de la messagerie électronique.

Cette formation est conçue pour les débutants.

DETAILS SUR LA FORMATION

Attestation de participation

Prix: 29€ (19€ pour les chercheurs d'emploi - Gratuit pour les apprenants inscrits à l'efp)

Durée: 6h00

Dates:

Module d'apprentissage en ligne (3h00) à suivre avant le module pratique (3h00) à l'efp.

- Session 1 : le 13-10-2025 de 13h30 à 16h30 (COMPLET)

- Session 2 : le 20-11-2025 de 17h30 à 20h30 (COMPLET)

- Session 3 : le 01-12-2025 de 13h30 à 16h30

Lieu : efp – 292b Rue de Stalle - 1180 Uccle

Places: Min. 6 - Max. 12

CONDITIONS D'ADMISSION

- Maîtriser les bases de l'usage d'un ordinateur.

Le coût de la formation est à régler à l'inscription.

29€ (paiement en ligne).

- En cas de non-paiement, votre inscription ne sera pas prise en compte.

19€ SI attestation d'Actiris comme chercheur d'emploi à envoyer par mail à

: aazeroual@efp.be + paiement sur place par carte, à l'efp.

Gratuit pour les apprenants inscrits à l'efp + inscription par mail: aazeroual@efp.be

- Si vous éprouvez une difficulté pour vous inscrire, n'hésitez pas à nous contacter au 0479/86.35.77 ou par mail

: aazeroual@efp.be

Matériel fourni :

Accès à la plateforme e-learning et à un ordinateur lors des sessions pratiques.